

Validie ヴァリディエ 翠ヶ丘町

— 新築一戸建 —

販売価格

5,980 (税込) 万円

各居室6帖以上、
LDK21.7帖と
広々とした邸宅

■土地面積 112.05㎡(約33.89坪)

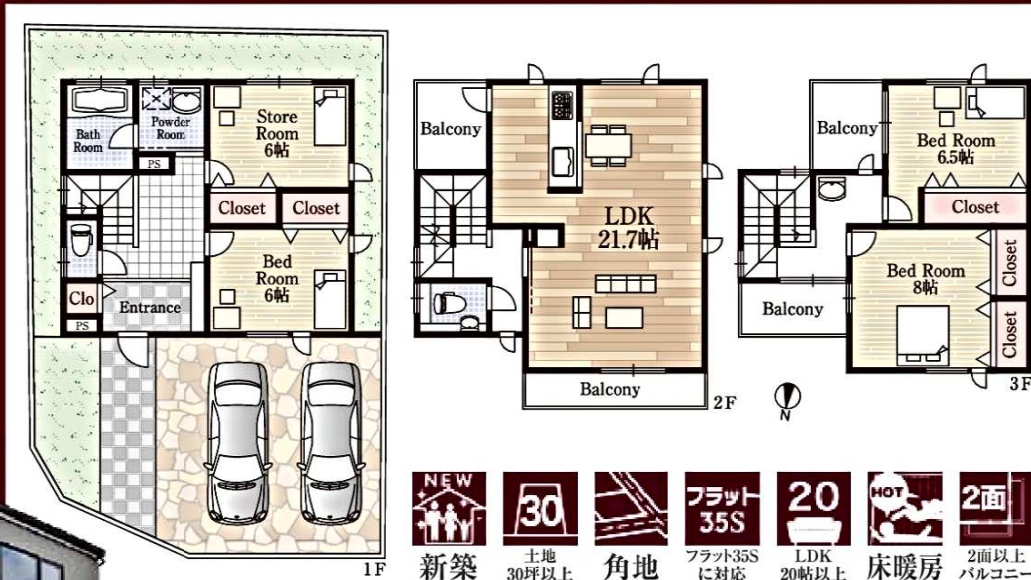
■建延面積 約136.48㎡(約41.28坪)

●所在地/芦屋市翠ヶ丘町 ●交通/阪急神戸線「夙川」駅徒歩16分・JR神戸線「芦屋」駅徒歩19分 ●私道負担/無 ●構造/木造3階建 ●建築/H29年3月 ●地目/宅地 ●用途地域/第1種中高層住居専用地域 ●建ぺい率/60% ●容積率/200% ●現況/完成済 ●引渡/相談 ●取引態様/仲介 ※建延面積に駐車場部分面積8.10㎡含む

建築士がデザインする洗練された新築戸建

OPEN HOUSE

開催日時: 4/15(土)16(日) 午前11時~午後5時まで



NEW 新築 30 土地 30坪以上 角地 フラット 35S フラット35S に対応 20 LDK 20帖以上 HOT 床暖房 2面 2面以上バルコニー



株式会社 **QLASS** [クラス]

MAINSTAGE GROUP
TEL **0797-25-7444**



〒659-0021 兵庫県芦屋市春日町1番12号 MAINSTAGE TheBase2F	〒659-0021 兵庫県芦屋市春日町1番12号 MAINSTAGE TheBase2F
FAX 0797-25-7443号 WEB: http://qlass.jp MAIL: info@qlass.jp	FAX 0797-25-7443号 WEB: http://qlass.jp MAIL: info@qlass.jp

不動産のことなら、クラスにお任せください。不動産購入、売却・買取・相続案件などお気軽にご相談ください。毎週土・日は資金計画・設計相談会を開催しておりますので、ぜひ当社までお立ち寄りください。