

2現場 同時OPEN HOUSE開催!この 土・日

開催時間
11:00am▶6:00pm

西宮市
花園町

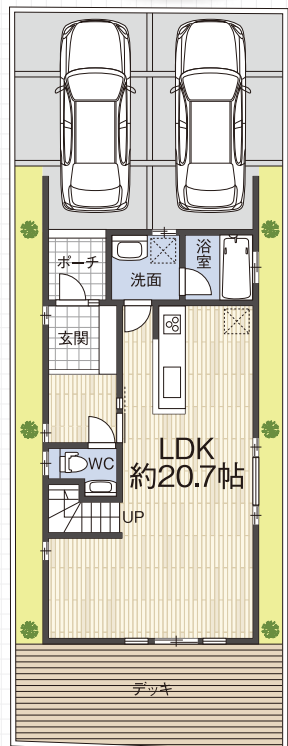
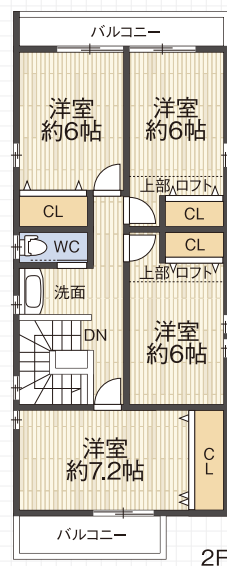
阪神本線「甲子園」「鳴尾」駅徒歩約10分

販売価格 (新築戸建)
6,180万円 (税込)
敷地広々 36坪超

- ◆敷地広々36坪超 建物ゆったり38坪超
- ◆リビング天井高2.6m
- ◆LDKには間接照明にて空間演出
- ◆ロフト2ヶ所付!
- ◆LDK床暖房3ヶ所
- ◆省エネ性能最高等級4
- ◆省令準耐火住宅にて火災保険料割安!

最終1邸

◆建築家とプロのコーディネーターがプロデュースした魅力の建築です!



学校区 鳴尾北小学校 学文中学校

●所在地/西宮市花園町7-9 ●土地面積/120.65㎡ ●建物面積/127.63㎡ ●用途地域/第1種中高層住居専用地域 ●建ぺい率/60% ●容積率/200% ●取引態様/仲介

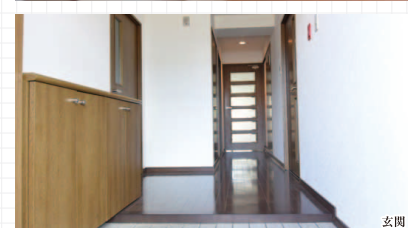


芦屋市
楠町

JR神戸線「芦屋」駅徒歩約5分

販売価格 (中古マンション)
3,880万円 (税込)

- ◆別途地下にトランクルーム 約2.7㎡があります
- ◆専有面積89.36㎡
- ◆室内大変綺麗です! 是非ご内覧ください
- ◆駐車場空き有



学校区 岩園小学校 山手中学校

●所在地/芦屋市楠町1-5 ●専有面積/89.36㎡ ●バルコニー面積/12.13㎡ ●構造/鉄骨鉄筋コンクリート造5階建 ●建築/H3年5月 ●管理費/12,270円(月) ●修繕積立金/8,320円(月) ●取引態様/仲介 ●2階部分 ●3LDK



株式会社 **QLASS** [クラス]

兵庫県知事(1)第204258号
〒659-0021 兵庫県芦屋市春日町1番12号 MAINSTAGE TheBase2F
FAX 0797-25-7443

一般社団法人兵庫県宅建物取引業協会会員 ・公益社団法人全国宅建物取引業保証協会会員 ・公益社団法人近畿地区不動産公正取引協議会加盟

MAINSTAGE GROUP

TEL

0797-25-7444

WEB: <http://qlass.jp> MAIL: info@qlass.jp

