

# この週末 オープンハウス初開催!!

開催時間  
11:00am▶5:00pm

西宮市  
郷免町

阪急「夙川」駅徒歩約13分

JR「さくら夙川」駅徒歩約15分

阪神本線「香櫨園」駅徒歩約13分

新価格

住居スペース約61坪のゆったり  
5LDK豪華設備仕様

販売価格  
(中古戸建)

8,780万円

- ◆南向き・敷地面積約72坪
- ◆ハイルーフの車も駐車可
- ◆ハウスクリーニング済にて  
気持ち良くご入居頂けます

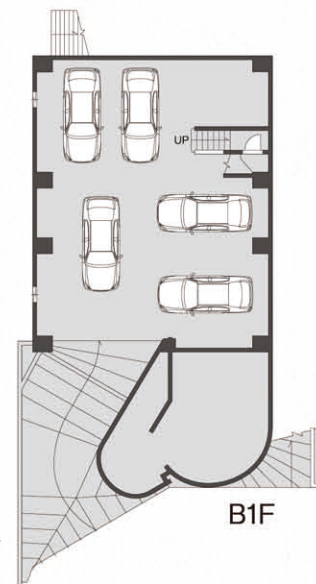


現地

学校区 夙川小学校 大社中学校

お車でお越しの際は、カーナビが便利です。  
西宮市郷免町5-9と入力してください。

●所在地/西宮市郷免町5-9●土地面積/239.93㎡●建物面積/1階部分112.20㎡・2階部分89.26㎡・地下1階部分107.32㎡  
●構造/鉄筋コンクリート・木造瓦葺地下1階付2階建●建築/H13年3月●現況/空家●取引態様/仲介



株式会社 **QLASS** [クラス]  
兵庫県知事(1)第204258号  
〒659-0021 兵庫県芦屋市春日町1番12号  
MAINSTAGE TheBase2F  
FAX 0797-25-7443  
●一般社団法人兵庫県宅地建物取引業協会会員 ●公益社団法人全国宅地建物取引業保証協会会員 ●公益社団法人近畿地区不動産公正取引協議会加盟

MAINSTAGE GROUP  
TEL 0797-25-7444  
WEB: <http://qlass.jp>  
MAIL: [info@qlass.jp](mailto:info@qlass.jp)



会員登録無料 当社ホームページをご活用下さい。  
～お客様の快適ライフを親身になってサポートさせていただきます～

- メリット1 会員限定ページで非公開物件を閲覧可能!
- メリット2 ご希望の条件に合った新着物件情報を一早くGET!
- メリット3 当社限定のお得な水面下情報をこっそり教えます!

QLASS 芦屋

検索 クリック