

多種多様なニーズにお応えします。その他、本広告に掲載していない物件もございますのでお気軽にお問い合わせください。

西宮市 郷免町
 阪急「夙川」駅徒歩約13分
 販売価格 (中古戸建)
9,800万円

初広告

敷地面積約72坪

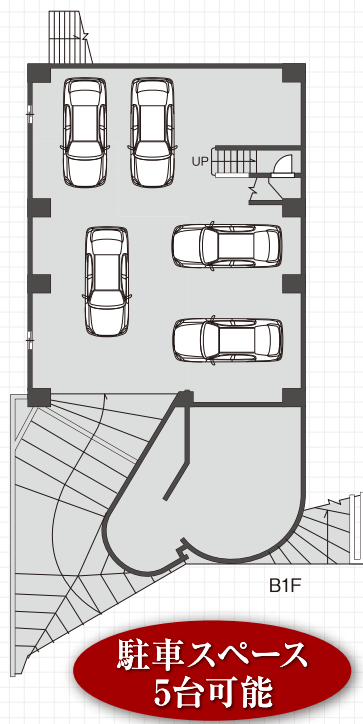
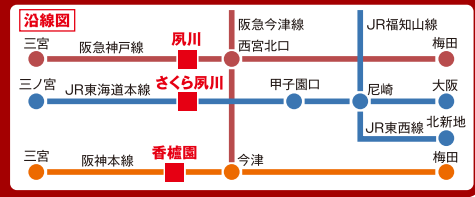
南向き・整形地

平成13年
築浅物件

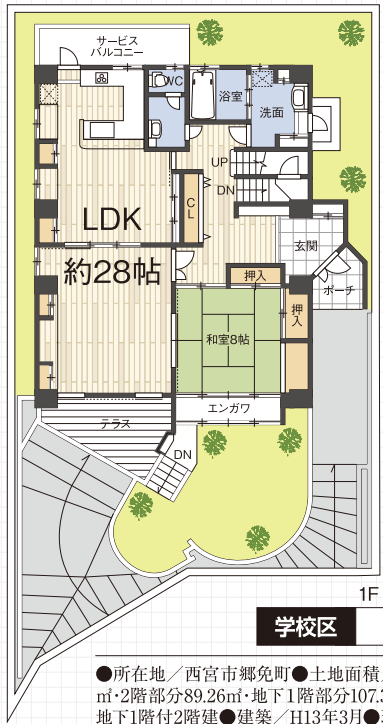
- ◆前面道路：公道幅員約4.5m、間口約13.82m
- ◆緑豊かな閑静な住宅街の重厚感あるお家です
- ◆住居スペース200㎡越え、2世帯も可能！豪華設備仕様のゆったり5LDK

3WAY利用可能！

JR「さくら夙川」駅徒歩15分
 阪神「香櫨園」駅徒歩13分



駐車スペース
5台可能



LDK約28帖

学校区 夙川小学校 大社中学校

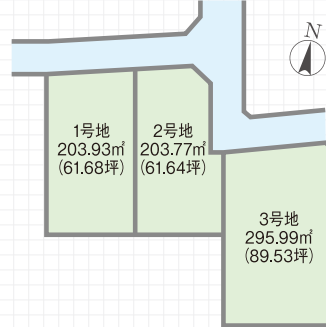
●所在地/西宮市郷免町●土地面積/239.93㎡●建物面積/1階部分112.20㎡・2階部分89.26㎡・地下1階部分107.32㎡●構造/鉄筋コンクリート・木造瓦葺地下1階付2階建●建築/H13年3月●現況/居住中●取引態様/仲介

芦屋市 松ノ内町
 阪急「芦屋川」駅徒歩約2分
 販売価格 (売土地)
11,000万円~

建築条件なし
お好みのハウスメーカーで
建築可能

希少地

- ◆61.6坪~89.5坪・整形地
- ◆芦屋屈指の邸宅街
落ち着いた街並みが人気
- ◆近くの芦屋川は
お散歩コースにぴったりです



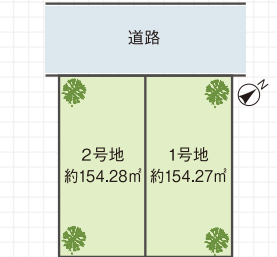
学校区 山手小学校 山手中学校

●所在地/芦屋市松ノ内町●土地面積/203.77㎡~295.99㎡●用途地域/第1種中高層住居専用地域●建ぺい率/60%●容積率/200%●現況/更地●取引態様/仲介

西宮市 柏堂西町
 阪急神戸線「夙川」駅バス13分 徒歩約11分
 販売価格 (条件付土地)
3,280万円

敷地
約46坪

- ◆間口約7m ◆整形地
- ◆隣地ひな壇につき陽当たり・通風・眺望良好



土地のみの分譲
もご相談下さい

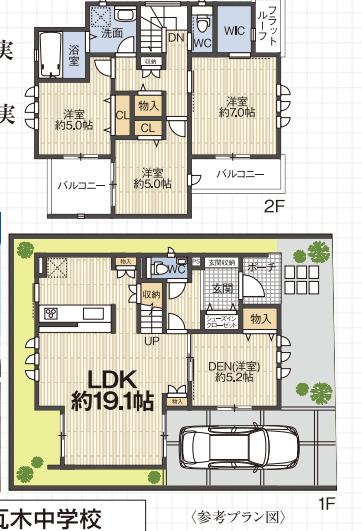
学校区 若菜園小学校 若菜園中学校

●所在地/西宮市柏堂西町●土地面積/1号地約154.27㎡・2号地約154.28㎡●都市計画/市街化区域●用途地域/第1種低層住居専用地域●建ぺい率/40%●容積率/100%●取引態様/仲介

西宮市 高木東町
 阪急神戸線「西宮北口」駅徒歩約10分
 販売価格 (条件付土地)
4,160万円

敷地面積広々
約32.15坪
間口広々約9m以上

- ◆東西二面道路の整形地
- ◆人気校区内で、子育て環境も充実
- ◆車2台駐車可
- ◆周辺には生活施設、病院など充実
- ◆豪華標準設備
- ◆フリープラン対応住宅



学校区 高木小学校・瓦木中学校

●所在地/西宮市高木東町●土地面積/106.31㎡●建物面積/約99.90㎡●建物価格/1,620万円(消費税 外構費込)●用途地域/第1種中高層住居専用地域●建ぺい率/60%●容積率/200%●取引態様/仲介

西宮市 天道町
 JR東海道本線「甲子園口」駅徒歩約7分
 阪急神戸線「西宮北口」駅徒歩約18分
 販売価格 (新築戸建)
4,880万円 (税込)

間口広々
整形地

- ◆限定1邸 ◆車2台駐車可 ◆LDK約21帖
- ◆敷地約30坪超 ◆前面道路広々



- ◎住宅設備仕様充実
- ◆床暖房 ◆食洗機 ◆ダウンウォール
- ◆カップボード ◆TVボード ◆浴室乾燥機
- ◆浴室TV ◆タンクレストイレ
- ◆玄関ドアリモコンキー付 ◆吹付け断熱
- ◆どこでもドアホン子機1台付 ◆エコジョーズ
- ◆外壁スーパーボード

学校区 瓦木小学校・深津中学校

●所在地/西宮市天道町●土地面積/100.00㎡●建物面積/約106.51㎡●用途地域/第1種住居地域●建ぺい率/60%●容積率/200%●建築確認番号/第H27確認建築新築0000492号●取引態様/仲介