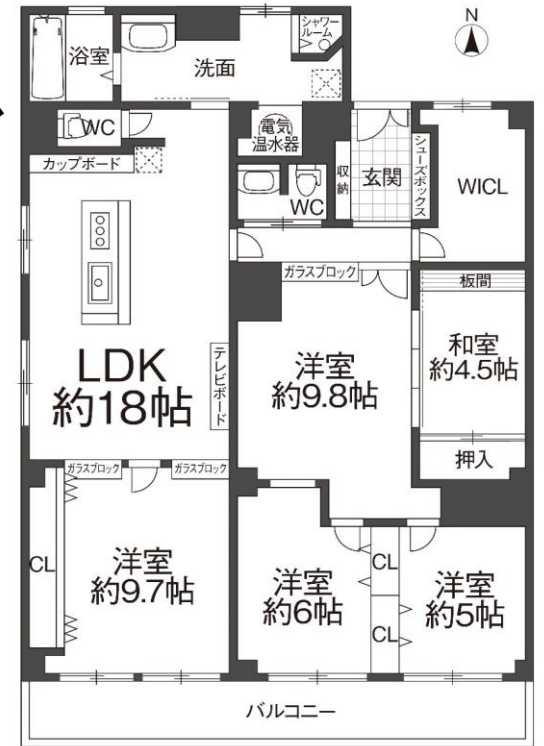


速報！空室に付き即ご内覧可能！

シーアイマンション夙川 広々約 **141m²** 5SLDK

新価格 **2980** 万円

阪急夙川駅徒歩12分
JRさくら夙川駅徒歩12分
阪神西宮駅徒歩12分



現地にて、広さ、設備是非ご体感ください。
ご内覧ご希望のお客様お気軽にご連絡
お待ちしております。



南側に高い建物が無く
大変明るいお部屋です。



フロートタイプのキッチンにて
解放感のなリビング

◆平成22年8月スケルトンからの

大規模リノベーション済

・オール電化住宅

◆南西角部屋、陽当り、通風共に良好です

専有面積：141.44㎡ 間取：5SLDK 築年月：昭和44年9月
構造：鉄筋コンクリート造8階建2階部分 管理費：月額18,100円
修繕積立金：月額35,480円 トランクルーム使用料：月額300円
管理形態：全部委託/日勤 取引形態：仲介



QLASS

[クラス]
Quality of Life

株式会社QLASS [クラス]
兵庫県知事(1)第204258号
〒659-0021
兵庫県芦屋市春日町1番12号
FAX:0797-25-7443
MAINSTAGE TheBase2F
WEB: www.qlass.jp
MAIL: info@qlass.jp

MAINSTAGE GROUP

TEL

0797-25-7444



・一般社団法人兵庫県宅地建物取引業協会会員 ・公益社団法人全国宅地建物取引業保証協会会員 ・公益社団法人近畿地区不動産公正取引協議会加盟