

3現場 OPEN HOUSE & 現地商談会開催!この土・日・祝

開催時間
11:00am~6:00pm

西宮市
花園町

阪神本線「甲子園」「鳴尾」駅徒歩約10分
販売価格 (新築戸建)
6,180万円 (税込)
敷地広々
約36坪

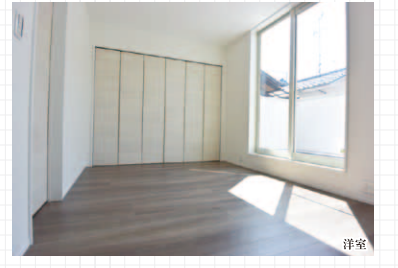
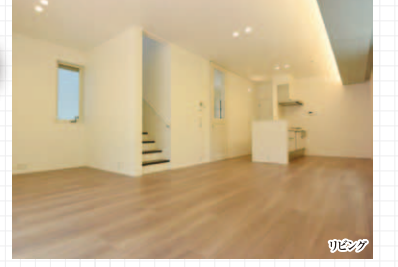
- ◆敷地広々約36坪 建物ゆったり約38坪
- ◆リビング天井高2.6m
- ◆LDKには間接照明にて空間演出
- ◆LDK床暖房3ヶ所 ◆省令準耐火住宅
- ◆省エネ性能最高等級4にて火災保険料格安!

最終1邸



学校区 鳴尾北小学校 学文中学校

- 所在地/西宮市花園町7-9 ●土地面積/120.65㎡ ●建物面積/127.63㎡
- 用途地域/第1種中高層住居専用地域 ●建ぺい率/60% ●容積率/200%
- 取引態様/仲介

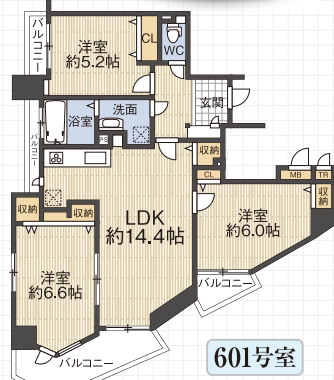


西宮市
プリアール23
甲子園一番町

JR東海道本線「甲子園口」駅徒歩約10分
販売価格 (中古マンション)
2,680万円 (税込)
ペット飼育可
(別途規約有)

最上階角部屋

- ◆平成27年1月室内改装 ◆4面バルコニー
- ◆眺望良好 ◆陽当り良好



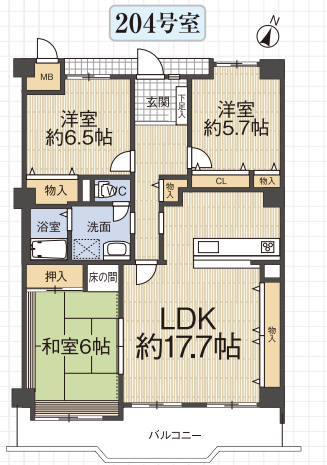
学校区 鳴尾北小学校 学文中学校

- 所在地/西宮市甲子園一番町1-28 ●専有面積/72.41㎡ ●バルコニー面積/11.51㎡ ●構造/鉄骨鉄筋コンクリート造6階建 ●建築/H13年5月 ●管理費/13,800円(月) ●修繕積立金/9,780円(月)
- 取引態様/仲介 ●6階部分

芦屋市
楠町
エスバランサ芦屋

JR神戸線「芦屋」駅徒歩約5分
販売価格 (中古マンション)
3,880万円 (税込)

- ◆別途地下にトランクルーム約2.7㎡があります
- ◆専有面積89.36㎡
- ◆室内大変綺麗です!是非ご内覧ください
- ◆駐車場空き有



学校区 岩園小学校 山手中学校

- 所在地/芦屋市楠町1-5 ●専有面積/89.36㎡ ●バルコニー面積/12.13㎡ ●構造/鉄骨鉄筋コンクリート造5階建 ●建築/H3年5月 ●管理費/12,270円(月) ●修繕積立金/8,320円(月)
- 取引態様/仲介 ●2階部分 ●3LDK

芦屋市
朝日ヶ丘町
日商岩井芦屋
ガーデンヒルズ日棟

JR東海道本線「芦屋」駅バス10分 停徒歩約2分
販売価格 (中古マンション)
2,080万円 (税込)
ルーフバルコニー
広さ約29.6帖



学校区 朝日ヶ丘小学校 山手中学校

- リフォーム工事内容
- ◆平成27年7月
- ◆各設備新調 (システムキッチン、ユニットバス、トイレ、洗面台)
- ◆一部クロス張替え フローリング張替え
- ◆キッチン、洗面所、トイレクッションフロア張替え
- ◆一部建具新調 ◆コンセントスイッチ類新調
- ◆一部照明器具新調



- 所在地/芦屋市朝日ヶ丘町14-8 ●専有面積/78.80㎡ ●バルコニー面積/4.62㎡ ●構造/鉄骨鉄筋コンクリート造9階建 ●建築/S59年9月 ●管理費/7,430円(月) ●修繕積立金/15,560円(月) ●ルーフバルコニー使用料/1,850円(月) ●トランクルーム使用料/290円(月) ●取引態様/仲介 ●6階部分 ●3LDK



芦屋市
松ノ内町

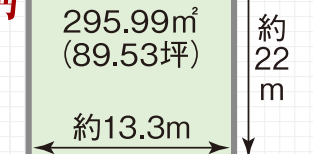
阪急「芦屋川」駅徒歩約2分
JR東海道本線「芦屋」駅徒歩約9分
販売価格 (売土地)
16,000万円

建築条件なし

- ◆敷地面積89.5坪の整形地
- ◆芦屋屈指の邸宅街落ち着いた街並みが人気
- ◆近くの芦屋川はお散歩コースにぴったりです

学校区 山手小学校 山手中学校

- 所在地/芦屋市松ノ内町 ●土地面積/295.99㎡ ●用途地域/第1種中高層住居専用地域 ●建ぺい率/60% ●容積率/200% ●現況/更地 ●取引態様/仲介



株式会社 QCLASS [クラス]

兵庫県知事(1) 第204258号
〒656-0021 兵庫県芦屋市春日町1番12号 MAINSTAGE TheBase2F
FAX 0797-25-7443

一般社団法人兵庫県宅地建物取引業協会会員 公益社団法人全国宅地建物取引業保証協会会員
一般社団法人近畿地区不動産公正取引協議会加盟

MAINSTAGE GROUP

TEL

0797-25-7444

WEB: http://qclass.jp
MAIL: info@qclass.jp

