

即日案内会開催 TEL 0797-25-7444

までお電話いただければ
ご案内させていただきます。

②
西宮市
甲子園一番町
新築一戸建

販売価格 **5,380** (税込) 万円

■土地面積/約 108.60 m²(約 32.85 坪)
■建物面積/約 111.03 m²(約 33.58 坪)

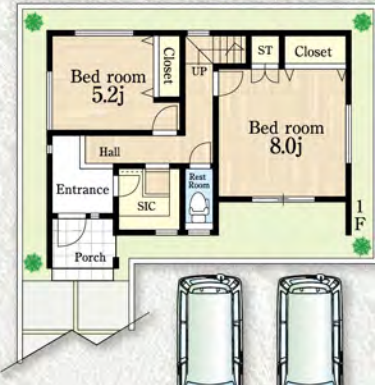
即入居可能

■所在地/西宮市甲子園一番町 10-18
■建築/2020年6月 ■取引態様/仲介



JR 東海道本線
「甲子園口」駅徒歩約 14 分

- ◆ 広々 4LDK
- ◆ 家事スペース (キッチン・洗面所・バルコニー)
- ◆ 駐車 2 台可
- ◆ 2 階にまとまった使い勝手の良い間取り
- ◆ 敷地約 32 坪



学校区 鳴尾北小学校 学文中学校

【充実の標準設備】

- ・システムキッチン (食洗機付)
- ・省エネ給湯器エコジョーズ
- ・床暖房 3ヶ所 (スック)・暖ライフ
- ・居室部分ペアガラス
- ・ミストサウナ
- ・浴室暖房乾燥機 (カワック)
- ・浴室ワイド TV 付
- ・室内ハイドア
- ・カラーモニターインターホン
- ・EV コンセント
- ・玄関タッチキー
- ・LED ダウンライト
- ・第三者機建物保険、地盤保証
- ・宅配ボックス

③
西宮市
天道町
新築一戸建

販売価格 **5,380** (税込) 万円

■土地面積/約 74.93 m²(約 22.66 坪)
■建物面積/約 108.32 m²(約 32.76 坪)

即入居可能

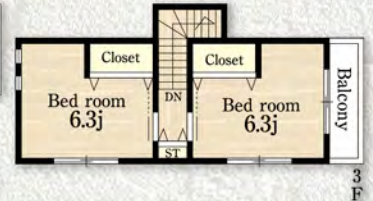
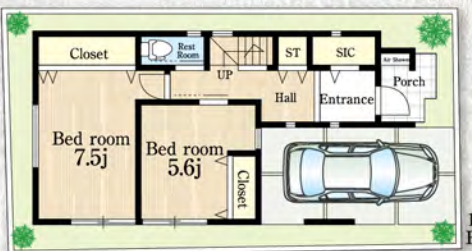
■所在地/西宮市天道町 16-16
■建築/2019年12月 ■取引態様/販売代理

残一区画



JR 東海道本線「甲子園口」駅徒歩約 8 分

- ◆ 阪急「西宮北口」駅にもアクセス可
- ◆ 陽当り・通風良好
- ◆ 広々 4LDK
- ◆ 家事スペース (キッチン・洗面所・バルコニー) が 2 階にまとまった使い勝手の良い間取り



学校区 瓦木小学校 深津中学校

【充実の標準設備】

- ・システムキッチン (食洗機付)
- ・省エネ給湯器エコジョーズ
- ・床暖房 3ヶ所 (スック)・暖ライフ
- ・居室部分ペアガラス
- ・ミストサウナ
- ・浴室暖房乾燥機 (カワック)
- ・浴室ワイド TV 付
- ・室内ハイドア
- ・カラーモニターインターホン
- ・EV コンセント
- ・玄関タッチキー
- ・LED ダウンライト
- ・第三者機建物保険、地盤保証
- ・宅配ボックス