

# 3現場 同時OPEN HOUSE&現地商談会開催!この土・日・祝

開催時間  
11:00am▶6:00pm

西宮市  
プリオーレ23  
甲子園一番町

JR東海道本線「甲子園口」駅徒歩約10分

販売価格 (中古マンション)  
**2,680万円** (税込)

◆4面バルコニー ◆眺望良好 ◆陽当り良好



株式会社 **QLASS** [クラス]

兵庫県知事 (1) 第204258号  
〒659-0021 兵庫県芦屋市春日町1番12号 MAINSTAGE TheBase2F  
FAX 0797-25-7443

一般社団法人兵庫県宅地建物取引業協会会員 ・公益社団法人全国宅地建物取引業保証協会会員 ・公益社団法人近畿地区不動産公正取引協議会加盟

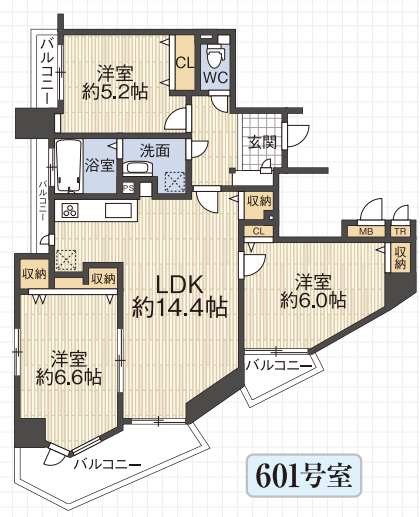
不動産の事なら、クラスにお任せください。不動産購入、売却・買取・相続案件などお気軽にご相談ください。毎週土・日は資金計画・設計相談会を開催しておりますので、ぜひ当社までお立ち寄りください。

QLASS  
Quality of Life

**最上階  
角部屋**

各部屋からの  
眺望は必見

ペット飼育可  
(別途規約有)



学校区 鳴尾北小学校 学文中学校

- 所在地/西宮市甲子園一番町1-28
- 専有面積/72.41㎡●バルコニー面積/11.51㎡
- 構造/鉄骨鉄筋コンクリート造6階建
- 建築/H13年5月●管理費/13,800円(月)
- 修繕積立金/10,610円(月)●取引態様/仲介
- 6階部分●3LDK

芦屋市  
竹園町

阪神本線「芦屋」駅徒歩約9分

販売価格 (売土地)  
**4,280万円**



学校区 精道小学校 精道中学校

- 所在地/芦屋市竹園町2-2●土地面積/267.83㎡●用途地域/第1種住居地域●建ぺい率/60%●容積率/200%
- 現況/更地●取引態様/仲介

芦屋市  
伊勢町

阪神本線「芦屋」駅徒歩約7分

販売価格 (売土地)  
**4,780万円**

間口広々8.4m  
前面道路約6.6m

土地約41坪

南向きにつき  
陽当り・通風良好

◆阪神本線「芦屋」駅徒歩約7分  
JR東海道本線「芦屋」駅徒歩約18分  
2WAYアクセス可能

◆生活施設近く便利な立地  
◆閑静な住宅街で公園など近い

学校区 精道小学校 精道中学校

- 所在地/芦屋市伊勢町2-10●土地面積/135.55㎡●用途地域/第1種中高層住居専用地域●建ぺい率/60%●容積率/200%
- 現況/更地●取引態様/仲介

建築条件なし  
お好きなハウスメーカーで建築できます。

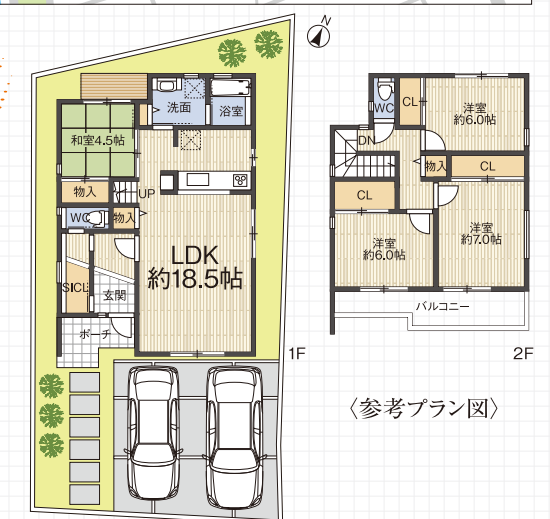
土地面積  
約81坪

◆阪神本線「芦屋」駅徒歩約9分  
JR東海道本線「芦屋」駅徒歩約12分  
2WAYアクセス可能

◆周辺には買い物、医療施設などが充実



**初広告**



MAINSTAGE GROUP  
TEL  
**0797-25-7444**  
WEB: <http://qlass.jp> MAIL: [info@qlass.jp](mailto:info@qlass.jp)



広告有効期限/平成27年10月25日