

西宮市上ヶ原八番町 芦屋市大東町 お気軽にお越しください

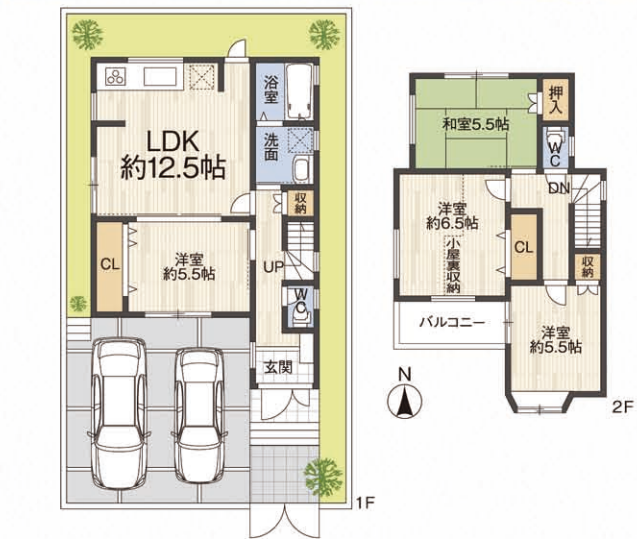
OPEN!内覧見学物件

ご内覧のみでも可能
 予約不要
 お子様連れ歓迎

今週の **土・日・祝**
 開催時間 / 11:00am ▶ 6:00pm

西宮市 上ヶ原八番町
 阪急甲陽線「甲陽園」駅徒歩約18分
 阪急神戸線「西宮北口」駅 バス16分 徒歩約6分
 販売価格 (中古戸建) **2,580万円**
 ◆平成13年築
 ◆4LDK+小屋裏収納(収納豊富)

敷地30坪
整形地
南向き
初広告



学校区 上ヶ原南小学校 上ヶ原中学校
 ●所在地/西宮市上ヶ原八番町13-22 ●土地面積/100.63㎡ ●建物面積/88.83㎡
 ●構造/木造2階建 ●建築/H13年3月 ●現況/空家 ●取引態様/仲介



芦屋市 大東町
 芦屋ハイタウン
 阪神本線「打出」駅徒歩約13分
 販売価格 (中古マンション) **2,780万円** (税込)



平成26年5月
【リフォーム工事内容】
 ◆全居室クロス張替え ◆北側洋室2部屋、LDKフローリング張替え
 ◆洗面化粧台新品に交換 ◆廊下、キッチン照明はLEDを使用
 ◆畳替え、襖張替え・キッチン、浴室水栓金具交換 他



エントランスにて212呼を押してください。
 ◆平成11年築、オーシャンビューでリゾート気なマンションです
 ◆敷地内には駐車場の空き有
 ◆南向きで陽当たりとても良いです LDK奥の和室まで採光あります
 ◆ペット飼育可(ペット飼育規約有)

即入居可能
打出浜小学校まで4分 安心通学



学校区 打出浜小学校 精道中学校
 ●所在地/芦屋市大東町18-6 ●専有面積/74.95㎡ ●バルコニー面積/12.35㎡
 ●構造/鉄筋コンクリート造11階建 ●建築/H11年10月 ●管理費/4,300円(月)
 ●修繕積立金/7,500円(月) ●取引態様/仲介 ●2階部分 ●3LDK

株式会社 **QLASS** [クラス]
 兵庫県知事(1)第204258号
 〒659-0021 兵庫県芦屋市春日町1番12号 MAINSTAGE TheBase2F
 FAX 0797-25-7443
 一般社団法人兵庫県宅地建物取引業協会会員 ・公益社団法人全国宅地建物取引業保証協会会員 ・公益社団法人近畿地区不動産公正取引協議会加盟

MAINSTAGE GROUP
 TEL **0797-25-7444**
 WEB: <http://qlass.jp> MAIL: info@qlass.jp

