

多種多様なニーズにお応えします。その他、本広告に掲載していない物件もございますのでお気軽にお問合せください。

西宮市 郷免町  
 阪急「夙川」駅徒歩約13分  
 販売価格 (中古戸建)  
**8,980万円**

3WAY利用可能!  
 JR「さくら夙川」駅徒歩15分  
 阪神「香櫨園」駅徒歩13分

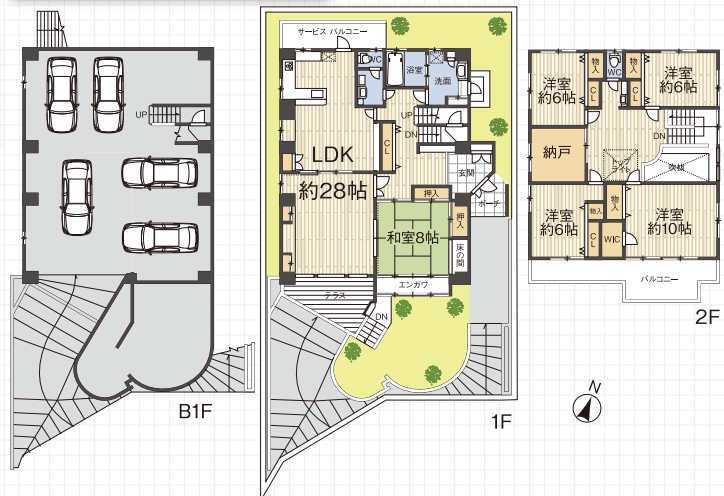
**新価格**

敷地面積約72坪

南向き整形地

地下1階と1階部分は  
 堅固な鉄筋コンクリート造

- ◆前面道路:公道幅員約4.5m、間口約13.82m
- ◆緑豊かな閑静な住宅街の重厚感あるお家です
- ◆住居スペース200㎡越え、2世帯も可能!  
豪華設備仕様のゆったり5LDK



学校区 夙川小学校 大社中学校  
 ●所在地/西宮市郷免町●土地面積/239.93㎡●建物面積/1階部分112.20㎡・2階部分89.26㎡・地下1階部分107.32㎡  
 ●構造/鉄筋コンクリート・木造瓦葺地下1階付2階建●建築/H13年3月●現況/居住中●取引態様/仲介

西宮市 甲子園口  
 JR東海道本線「甲子園口」駅徒歩約9分  
 土地建物セット価格 (税込)  
**5,880万円**  
 フリープラン対応

南側陽当り良好  
 敷地約34坪

- ◆間口広々整形地
- ◆JR「甲子園口」駅まで徒歩9分の好立地
- ◆周辺には買い物施設などが充実しています
- ◆好きな間取りで建築できる自由設計対応住宅  
“貴方のご希望お聞かせ下さい。プラン作成致します。”

学校区 上甲子園小学校 上甲子園中学校

●所在地/西宮市甲子園口5丁目●土地面積/約114.27㎡  
 ●建物面積/2階建延床100.00㎡(基準)●建物価格/1,500万円(消費税 外構費込)  
 ●用途地域/第1種中高層住居専用地域●建ぺい率/60%●容積率/200%●取引態様/仲介

神戸市 東灘区 住吉宮町  
 阪神本線「住吉」駅徒歩約1分  
 土地建物セット価格 (税込)  
**3,080万円**

間口広々約9m以上  
 南向きの整形地

- ◆周辺には生活施設、病院など充実
- ◆建物は建売住宅にはない豪華標準設備
- ◆フリープラン対応
- ◆はじめてのマイホームは新築で!  
※ローン頭金なし、月々8.5万円(ボーナス払いなし)で購入可能

学校区 住吉小学校 住吉中学校

●所在地/神戸市東灘区住吉宮町5丁目●交通/阪神本線「住吉」駅徒歩約1分  
 ●土地面積/59.63㎡●建物面積/3階建延床約82.89㎡  
 ●用途地域/第1種住居地域●建ぺい率/60%●容積率/200%●取引態様/仲介

神戸市 東灘区 御影山手  
 阪急神戸線「御影」駅徒歩約7分  
 販売価格 (売土地) 建築条件なし  
**5,680万円**  
 お好きなハウスメーカーで建築できます。

土地138.49㎡(41.89坪)  
**角地**

◆間口広々 陽当り・通風 良好! 人気のエリア!

138.49㎡ (41.89坪)

学校区 御影北小学校 御影中学校

●所在地/神戸市東灘区御影山手二丁目●土地面積/138.49㎡  
 ●用途地域/第1種低層住居専用地域●建ぺい率/60%  
 ●容積率/150%●現況/更地●取引態様/仲介

芦屋市 松ノ内町  
 阪急「芦屋川」駅徒歩約2分  
 JR東海道本線「芦屋」駅徒歩約9分  
 販売価格 (売土地) 建築条件なし  
**11,000万円**  
 お好きなハウスメーカーで建築できます。

数出ない邸宅街  
 角地含む全3区画

◆芦屋屈指の邸宅街 落ち着いた街並みが人気

◆近くの芦屋川はお散歩コースにぴったりです

約61坪

学校区 山手小学校 山手中学校

●所在地/芦屋市松ノ内町●土地面積/203.77㎡  
 ●用途地域/第1種中高層住居専用地域●建ぺい率/60%  
 ●容積率/200%●現況/更地●取引態様/仲介

西宮市 高木東町  
 阪急神戸線「西宮北口」駅徒歩約10分  
 販売価格 (売土地) 建築条件なし  
**3,980万円**  
 お好きなハウスメーカーで建築できます。

◆人気校区内で、子育て環境も充実

◆周辺には生活施設、病院など充実

◆東西二面道路の整形地

◆車2台 駐車可

敷地面積広々 約32.15坪  
 間口広々 約9m以上

学校区 高木小学校 瓦木中学校

●所在地/西宮市高木東町●土地面積/106.31㎡●用途地域/第1種中高層住居専用地域  
 ●建ぺい率/60%●容積率/200%●現況/更地●取引態様/仲介

西宮市 苦楽園六番町  
 阪急神戸線「苦楽園口」駅バス停徒歩約20分  
 販売価格 (売土地) 建築条件なし  
**4,980万円**  
 お好きなハウスメーカーで建築できます。

◆南側ひな壇になっており、陽当り・眺望・通風 良好

◆芦屋市六麓荘 隣接地必見!

パノラマ眺望  
 間口10m超

学校区 苦楽園小学校 苦楽園中学校

●所在地/西宮市苦楽園六番町●土地面積/1号地 約200.38㎡・2号地 約200.40㎡  
 ●用途地域/第1種低層住居専用地域●建ぺい率/40%●容積率/100%  
 ●現況/更地●取引態様/仲介

神戸市 中央区 下山手通  
 神戸高速鉄道線「花隈」駅徒歩約4分  
 販売価格 (借地権付 中古マンション) (税込)  
**3,180万円**  
 南西東の三方角部屋

◆JR神戸線「元町」駅まで9分。神戸市営地下鉄「泉南前」駅まで7分。

◆平成27年9月リフォーム済 全室壁・天井クロス張替・キッチンのフロアアタイル張替・洋室3室カーペット張替・畳表替え、襖張替

◆豪華設備・床暖房・カワック・UBI620タイプシステムキッチン(食洗付) ◆大型シューズBOX

学校区 山の手小学校 神戸生田中学校

●所在地/神戸市中央区下山手通8丁目●専有面積/100.31㎡  
 ●バルコニー面積/41.60㎡●構造/鉄筋コンクリート造7階建●建築/H13年6月  
 ●管理費/4,310円(月)●修繕積立金/12,040円(月)●旧法貸借権  
 ●借地保証料/179,600円●借地料/17,960円(月)●6階部分●取引態様/仲介

次期分譲予定

阪神「大石」駅徒歩約3分

JR「摩耶」駅(仮称) 徒歩約11分

新築戸建 3,000万円台

角地 4LDK 車庫2台

当社ホームページをご活用下さい。～お客様の快適ライフを親身になってサポートさせていただきます～

会員登録無料

スリット1 会員限定ページで非公開物件を閲覧可能!

スリット2 ご希望の条件に合った新着物件情報を一早くGET!

スリット3 当社限定のお得な水面下情報をこっそり教えます!

QLASS 芦屋 検索 クリック