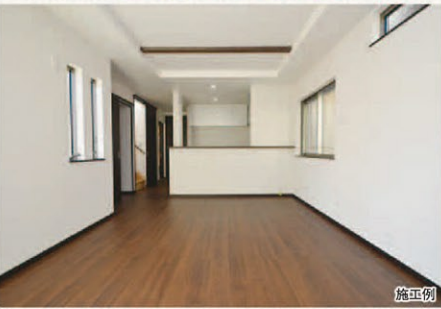


新築戸建て

尼崎市 稲葉荘 JR東海道本線「甲子園口」駅徒歩約18分
販売価格 (新築戸建) (税込)
2,580万円



初広告

住宅設備充実
 床暖房
 食器洗乾燥機
 ワークトップ人造大理石
 浴室暖房乾燥機
 Low-eガラス
 ウォシュレット

- 市立大島保育園 …… 徒歩約4分(約350m)
- 市立大島幼稚園 …… 徒歩約5分(約400m)
- 市立大島小学校 …… 徒歩約6分(約500m)
- 市立大庄北中学校 …… 徒歩約16分(約1300m)
- グルメシティ西大島店 …… 徒歩約5分(約450m)
- 稲葉荘郵便局 …… 徒歩約5分(約450m)
- 関西労災病院 …… 徒歩約8分(約650m)
- 武庫川河川敷 …… 徒歩約2分(約180m)

学校区 大島小学校 大庄北中学校

●所在地/尼崎市稲葉荘●土地面積/約53.07㎡●建物面積/約89.34㎡●用途地域/第1種住居地域●建ぺい率/60%●容積率/200%●建築確認番号/第BVJ-X16-10-0871号●取引態様/仲介

新築戸建



新築戸建

宝塚市 仁川高丸 阪急今津線「仁川」駅徒歩約19分
販売価格 (新築戸建) (税込)
4,380万円



オススメ

間口広々の整形地

閑静な住宅地です

フリープラン
(自由設計住宅)
の区画もあります



学校区 仁川小学校 宝塚第一中学校

建物は充実のハイグレードな仕様が標準設備です

●所在地/宝塚市仁川高丸2丁目●土地面積/162.94㎡●建物面積/118.40㎡●用途地域/第1種低層住居専用地域●建ぺい率/50%●容積率/100%●建築確認番号/第H28確認建築CIA501041号●取引態様/仲介

売り土地・中古戸建て

西宮市 苦楽園三番町 阪急神戸線「夙川」駅徒歩約12分 停徒歩約11分
販売価格 (売土地) (税込)
2,910万円



学校区 苦楽園小学校 苦楽園中学校

●所在地/西宮市苦楽園三番町●土地面積/約159.23㎡～約183.23㎡
 ●建物価格/1,620万円(消費税・外構費込) ●建物参考プラン図/約110.00㎡
 ●用途地域/第1種低層住居専用地域●建ぺい率/40%●容積率/100%●取引態様/仲介

西宮市 苦楽園三番町 阪急甲陽線「夙川」駅徒歩約8分
販売価格 (売土地) (税込)
4,480万円



学校区 苦楽園小学校 苦楽園中学校

●所在地/西宮市苦楽園三番町●土地面積/301.06㎡●用途地域/第1種低層住居専用地域
 ●建ぺい率/40%●容積率/100%●現況/更地●取引態様/仲介

神戸市 東灘区 鴨子ヶ原 阪急神戸線「御影」駅徒歩10分 停徒歩約5分
販売価格 (売土地) (税込)
3,980万円

緑が多い閑静な住宅地
 ◆全2区画・陽当り良好 ◆間口約8.3m以上
 ◆公道幅員約6mに面す ◆南側陽当り良好



学校区 渦が森小学校 御影中学校

●所在地/神戸市東灘区鴨子ヶ原2丁目●土地面積/188.74㎡～●用途地域/第1種中高層住居専用地域
 ●建ぺい率/40%●容積率/200%●現況/更地●取引態様/仲介

西宮市 苦楽園六番町 阪急神戸線「苦楽園口」駅徒歩約20分
販売価格 (売土地) (税込)
4,680万円

◆南側ひな壇になっており、陽当り・眺望・通風良好
 ◆芦屋市六麓荘町 隣接地、必見です



学校区 苦楽園小学校 苦楽園中学校

●所在地/西宮市苦楽園六番町●土地面積/約200.38㎡～●用途地域/第1種低層住居専用地域
 ●建ぺい率/40%●容積率/100%●現況/更地●取引態様/仲介

芦屋市 翠ヶ丘町 JR東海道本線「芦屋」駅徒歩約17分
 阪急神戸線「夙川」駅徒歩約16分
販売価格 (新築戸建) (税込)
5,880万円



設計士がデザインする洗練された新築戸建2区画
 LDK広々21帖以上
 カウンターキッチン
 収納豊富な間取りです

- ◆阪急、JR2路線利用可で至便
- ◆建物はひと味違う豪華設備仕様です
- ◆眺望良好な閑静な住宅街



学校区 岩園小学校 山手中学校

●所在地/芦屋市翠ヶ丘町●土地面積/112.05㎡●建物面積/136.48㎡(車庫含む)●建物参考プラン図/152.96㎡●用途地域/第1種中高層住居専用地域●建ぺい率/60%●容積率/200%
 ●建築確認番号/第H28確認建築CIA500981号●取引態様/仲介

伊丹市 寺本 阪急伊丹線「伊丹」駅徒歩10分 停徒歩約5分
販売価格 (中古戸建) (税込)
1,780万円



室内美麗、即入居可能
 前面道路幅員約5m、敷地間口広々約9.8m
 東南向きにて陽当り良好



学校区 花里小学校 松崎中学校

●所在地/伊丹市寺本2丁目●土地面積/60.00㎡●建物面積/83.82㎡●構造/木造3階建
 ●建築/H8年10月●現況/空家●取引態様/仲介

宝塚市 ゆずり葉台 阪急今津線「逆瀬川」駅徒歩14分 停徒歩約3分
販売価格 (中古戸建) (税込)
4,380万円



◆南向きで陽当りサンサン、通風良好
 ◆敷地ゆったり約136坪有
 ◆眺望もあり、心身共にリラックス感いっぱい
 ◆周辺は自然環境に囲まれた緑多い閑静な住宅街です
 ◆天然素材の家、無添加住宅のユーズハウス

学校区 逆瀬台小学校 光ガ丘中学校

●所在地/宝塚市ゆずり葉台2丁目●土地面積/449.51㎡●建物面積/108.47㎡●地下倉庫27.29㎡
 ●構造/木造2階建●建築/H15年6月●現況/居住中●取引態様/仲介