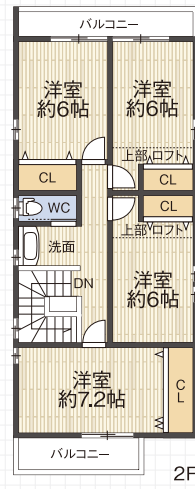


3現場 OPEN HOUSE & 現地商談会開催!この

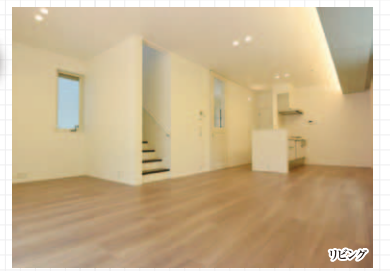
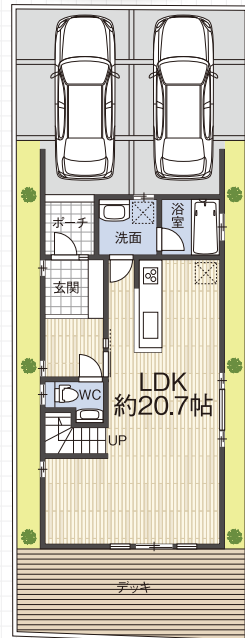
土・日

開催時間
11:00am~6:00pm

西宮市 花園町
販売価格 (新築戸建)
6,180万円 (税込)
敷地広々 36坪超



最終1邸



学校区 鳴尾北小学校 学文中学校

- 所在地/西宮市花園町7-9●土地面積/120.65㎡●建物面積/127.63㎡
- 用途地域/第1種中高層住居専用地域●建ぺい率/60%●容積率/200%
- 取引態様/仲介

陽当り良好

西宮市 プリオール23 甲子園一番町
JR東海道本線「甲子園口」駅徒歩約10分
販売価格 (中古マンション)
2,680万円 (税込)
最上階角部屋

- ◆平成27年1月室内改装 ◆4面バルコニー
- ◆眺望良好 ◆陽当り良好



各部屋からの眺望は必見!

ペット飼育可 (別途規約有)



学校区 鳴尾北小学校 学文中学校

- 所在地/西宮市甲子園一番町1-28●専有面積/72.41㎡
- バルコニー面積/11.51㎡●構造/鉄骨鉄筋コンクリート造6階建
- 建築/H13年5月●管理費/13,800円(月)
- 修繕積立金/9,780円(月)●取引態様/仲介●6階部分●3LDK

芦屋市 楠町 エスぺランサ芦屋
JR神戸線「芦屋」駅徒歩約5分
販売価格 (中古マンション)
3,880万円 (税込)

- ◆別途地下にトランクルーム 約2.7㎡があります
- ◆専有面積89.36㎡
- ◆室内大変綺麗です! 是非ご内覧ください
- ◆駐車場空き有



学校区 岩園小学校 山手中学校

- 所在地/芦屋市楠町1-5●専有面積/89.36㎡
- バルコニー面積/12.13㎡
- 構造/鉄骨鉄筋コンクリート造5階建●建築/H3年5月
- 管理費/12,270円(月)●修繕積立金/8,320円(月)
- 取引態様/仲介●2階部分●3LDK

西宮市 郷免町
阪急「夙川」駅徒歩約13分
販売価格 (中古戸建)
9,800万円

- ◆前面道路:公道幅員約4.5m、間口約13.82m
- ◆緑豊かな閑静な住宅街の重厚感あるお家です
- ◆住居スペース200㎡越え、2世帯も可能! 豪華設備仕様のゆったり5LDK

学校区 夙川小学校 大社中学校

- 所在地/西宮市郷免町●土地面積/239.93㎡
- 建物面積/1階部分112.20㎡・2階部分89.26㎡・地下1階部分107.32㎡
- 構造/鉄筋コンクリート・木造瓦葺地下1階付2階建
- 建築/H13年3月●現況/居住中●取引態様/仲介



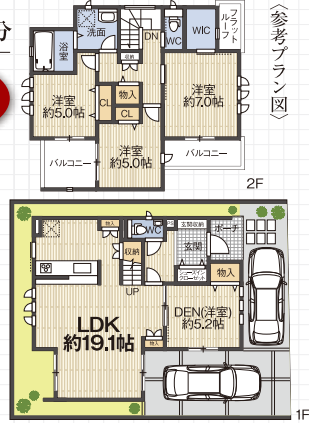
3WAY利用可能!
JR「さくら夙川」駅徒歩15分
阪神「香櫨園」駅徒歩13分
南向き整形地
敷地面積 約72坪
LDK 約28帖
地下1階と1階部分は 堅固な鉄筋コンクリート造!
駐車スペース 5台可能

西宮市 高木東町
阪急神戸線「西宮北口」駅徒歩約10分
土地建物セット価格
5,580万円 (税込) 新価格

- ◆敷地面積広々約32.15坪
- ◆間口広々約9m以上
- ◆東西二面道路の整形地
- ◆車2台駐車可
- ◆豪華標準設備
- ◆フリープラン対応住宅

学校区 高木小学校・瓦木中学校

- 所在地/西宮市高木東町●土地面積/106.31㎡●建物面積/約99.90㎡
- 建物価格/1,600万円(消費税 外構費込)●用途地域/第1種中高層住居専用地域
- 建ぺい率/60%●容積率/200%●取引態様/仲介



株式会社 **QLASS** [クラス]

兵庫県知事(1) 第204258号
〒659-0021 兵庫県芦屋市春日町1番12号 MAINSTAGE TheBase2F
FAX 0797-25-7443
一般社団法人兵庫県宅地建物取引業協会会員・公益社団法人全国宅地建物取引業保証協会会員
一般社団法人近畿地区不動産公正取引協議会加盟

MAINSTAGE GROUP

TEL

0797-25-7444

WEB: http://qlass.jp
MAIL: info@qlass.jp

